

น้ำเกลือจะวนออกมาพร้อมน้ำมูก โดยไม่มีน้ำเกลือไหลลงคอของเด็ก

10. ให้ทำความสะอาด MU-tip หลังการใช้งานทุกครั้ง

การทำความสะอาด MU-tip

1. ให้ล้างด้วยน้ำสบู่ ทั้งภายนอกและภายในตัว MU-tip เพื่อจัดความน้ำมูก
2. ถ้าน้ำมูกติดผนังด้านใน MU-tip ให้ใช้มือบีบตัว MU-tip เบาๆ จนความน้ำมูกที่ติดอยู่หลุดออก จนหมด ถ้ายังมีน้ำมูกติดแน่น ให้ใช้ไม้ทันสำหรับทำความสะอาดผ่านรู MU-tip จนความที่ติดอยู่หลุดออกหมด
3. ล้างน้ำสบู่ออกให้หมด โดยเปิดน้ำประปาให้ไหลผ่านตัว MU-tip และใช้มือบีบตัว MU-tip เบาๆ จนแน่ใจว่าสะอาด
4. เช็ด MU-tip ให้แห้ง หรือปล่อยให้แห้งในที่สะอาด จน MU-tip แห้งสนิท
5. สำหรับผู้ป่วยที่มีภูมิคุ้มกันต่ำ ภายหลังจากทำความสะอาด อาจนำไปต้มในน้ำเดือดอีกครั้ง
6. เก็บใส่ในภาชนะสะอาด ปิดมิดชิด เพื่อเก็บไว้ใช้ครั้งต่อไป



เรียบเรียงโดย:

จงรักษ์ อุดรราชต์กิจ

ศ.พญ.อรุณวรรณ พุกอุยพันธ์ุ

ภาพโดย:

คุณอวิชชัย ก้านศรีรัตน์

พิมพ์และจัดรูปแบบโดย:

บ.ส.เมตตา ชำอินทร์



คำแนะนำ

การดูดน้ำมูกโดยใช้

MU-tip



จัดทำโดย

โครงการส่งเสริมและฟื้นฟูสมรรถภาพปอดเด็ก

ภาควิชากุมารเวชศาสตร์

คณะแพทยศาสตร์โรงพยาบาลรามาธิบดี

การดูดน้ำมูกโดยใช้ MU-tip

MU-tip คืออะไร?

MU-tip ย่อมาจาก MU ย่อมาจาก Mahidol University

MU-tip คือ นวัตกรรมสิ่งประดิษฐ์ที่ผลิตขึ้นในปี พ.ศ. 2549 โดยคณะแพทยศาสตร์ รพ.รามาธิบดี มหาวิทยาลัยมหิดล ใช้สำหรับต่อกับเครื่องดูดเสมหะ ช่วยในการดูดน้ำมูกที่ค้างในจมูก เป็นอุปกรณ์ที่ใช้งานได้ง่าย สะดวก ใช้ทดแทนการสอดสายดูดเข้าไปในรูจมูก ทำให้เด็กร่วมมือในการดูดน้ำมูกมากขึ้น เพราะไม่รู้สึกเจ็บหรือระคายเคือง

MU-tip ผลิตจากวัสดุพิเศษที่ไม่เป็นอันตรายต่อเนื้อเยื่อ มีความนิ่ม ใส ยืดหยุ่น คงรูป คงทน

รูเปิด

ปลายเรียวเล็ก

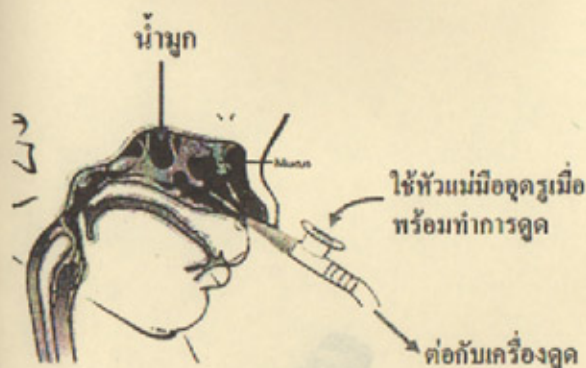


ปลายใหญ่

MU-tip®

เมื่อไรที่ต้องใช้ MU-tip?

จะใช้ MU-tip เมื่อต้องการดูดน้ำมูกในเด็กที่มีน้ำมูกเหนียวข้นจำนวนมาก ค้างค้างอยู่ในรูจมูก เด็กไม่สามารถสั่งน้ำมูกออกได้เอง หรือออกได้ไม่หมด จนมีอาการแน่น ซีดอึด หายใจไม่สะดวก



วิธีการดูดน้ำมูกโดยใช้ MU-tip

1. ล้างมือให้สะอาด
2. เปิดสวิตช์เครื่องดูดเสมหะ
3. ปรับแรงดูดของเครื่องให้เหมาะสมตามขนาดของเด็ก ปริมาณและความเหนียวของน้ำมูก
 - เด็กเล็ก น้ำมูกปริมาณไม่มาก ไม่เหนียว แรงดูดไม่ควรเกิน 100 มม.ปรอท
 - เด็กโต น้ำมูกปริมาณมาก เหนียว แรงดูดไม่ควรเกิน 200 มม.ปรอท

4. เลือกปลาย MU-tip ให้เหมาะสมกับขนาดรูจมูกของเด็ก
 - ปลายเรียวเล็ก สำหรับเด็กทารก เด็กเล็ก หรือเด็กโตที่มีน้ำมูกอยู่ในรูจมูกส่วนลึกๆ
 - ปลายใหญ่ สำหรับเด็กโต หรือมีน้ำมูกอยู่ตื้นๆ
5. ต่อสายยางของเครื่องดูด กับ ปลาย MU-tip อีกด้านหนึ่ง
6. นำปลาย MU-tip ที่เลือกไว้ สอดเข้าช่องจมูกของเด็ก อย่างนุ่มนวล จน MU-tip แนบรูจมูกข้างใน โดยไม่ชนเนื้อจมูก
7. เมื่อพร้อมจะทำการดูดน้ำมูก ให้ใช้หัวแม่มือปิดรูเปิดด้านบนของ MU-tip น้ำมูกจะถูกดูดออกตามแรงดูดของเครื่อง พยายามขยับ MU-tip ไปมาในขณะดูดน้ำมูก เพื่อหาทิศทางที่จะดูดน้ำมูกออกให้ได้มากที่สุด ขณะขยับ MU-tip ต้องระวังไม่ให้ปลายชนเนื้อจมูก
8. หากน้ำมูกเหนียวข้นมาก จนรู้สึกว่าจะดูดออกยาก ให้ใช้น้ำเกลือ 0.9% ที่ปราศจากเชื้อ หยดเข้าช่องจมูกก่อนที่จะดูด หรือใช้สเปรย์น้ำเกลือพ่นน้ำก่อนดูด จะทำให้ดูดน้ำมูกได้ง่ายขึ้น
9. สำหรับผู้ที่ดูดจนชำนาญ อาจจะใช้เทคนิคใส่น้ำเกลือ 0.9% ที่ปราศจากเชื้อที่รูจมูกข้างหนึ่ง พร้อมกับดูดน้ำมูกด้วย MU-tip ที่รูจมูกอีกข้างหนึ่ง ถ้าทำถูกต้อง