

INTERESTING CASE ROUND

ศาสตราจารย์แพทย์หญิงสุภาวีย์ สุวรรณอุฑะ

ผู้ป่วย 7, 8

เด็กทั้ง 2 คน มีประวัติ ใช้ ไอ หอบ x-ray

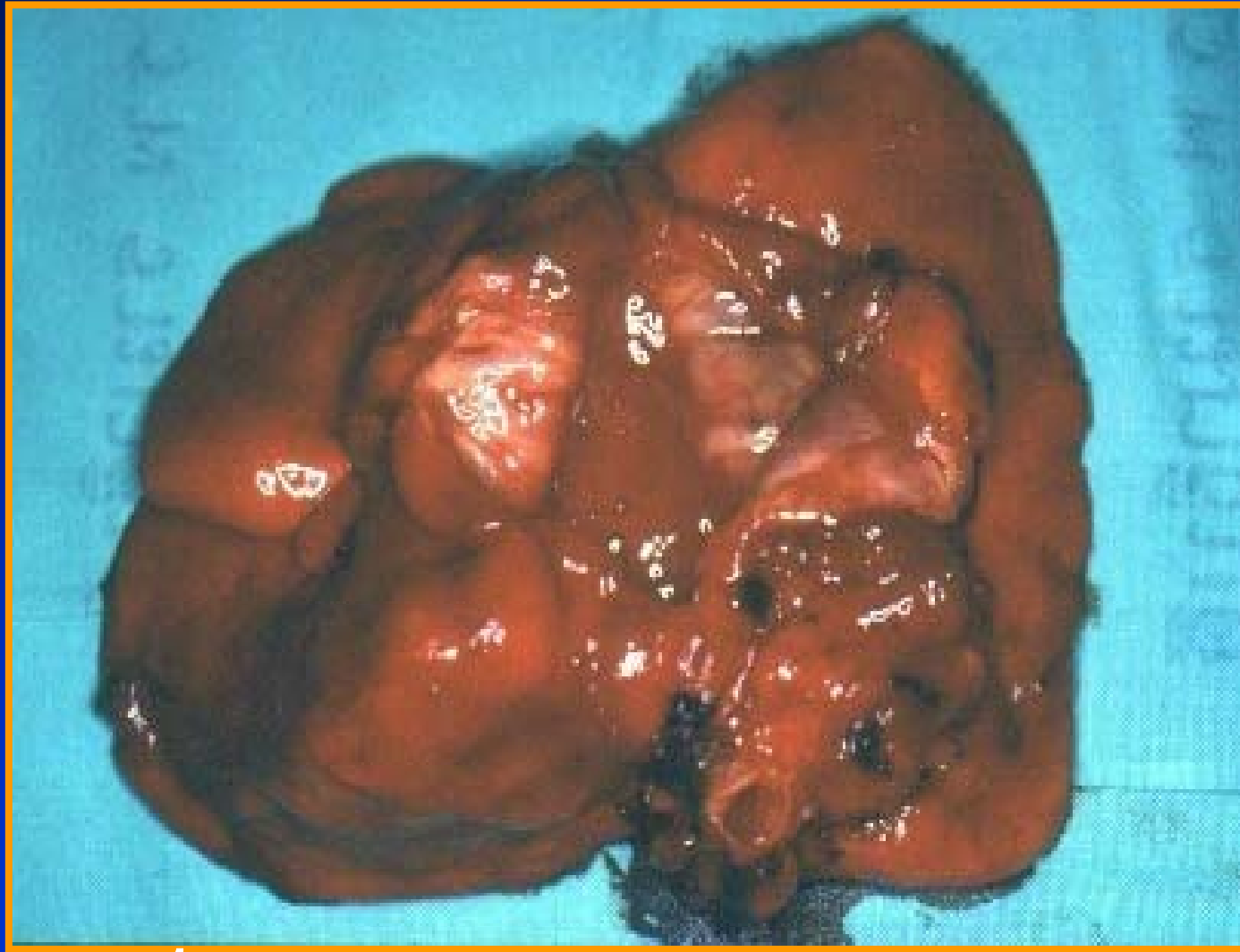
พบ cystic lung ทั้งคู่ คิดว่า

คนไหนเป็น congenital?

คนไหนเป็น acquired?



ผู้ป่วย 7 มี recurrent pneumonia มาตั้งแต่
อายุ 4 ปี



ผู้ป่วย 7 เด็กหญิง

Congenital extralobar pulmonary sequestration