

AIRWAY MANAGEMENT





Respiratory Problems

are the most common cause of

Pediatric Arrest

Wanida Paoon

Thammasat Hospital, Thammasat University



AIRWAY MANAGEMENT

○ Airway

- positioning, opening
- oro/nasopharyngeal airway

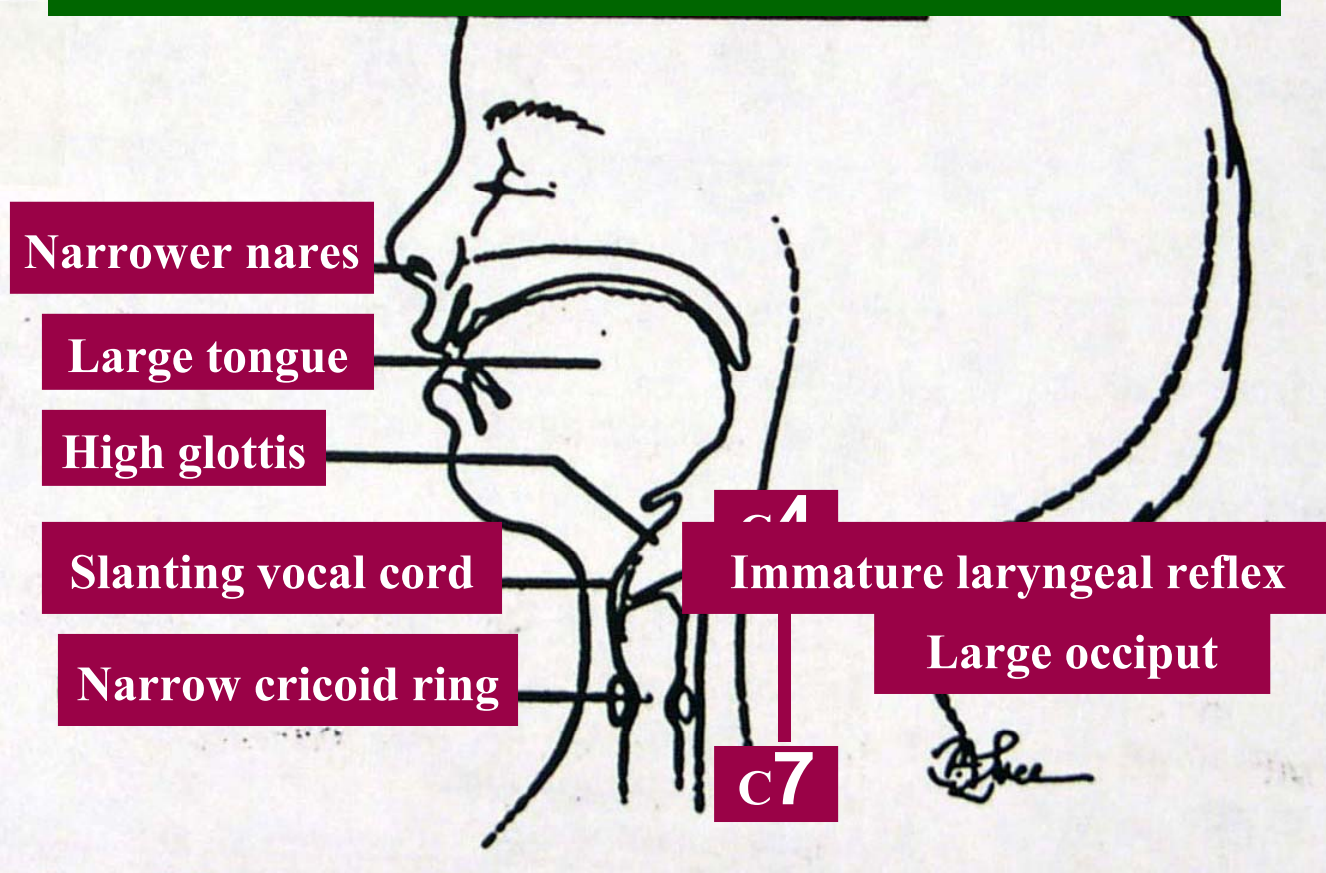
○ Breathing

- mouth to mouth (\pm nose)
- bag-mask
- laryngeal mask
- endotracheal intubation



Airway Anatomy & Physiology

ทำไม : ทำไมจึงเลือกใช้ uncuff-tube ในเด็กอายุน้อยกว่า 8 ปี น < 2 ปี



Airway Anatomy & Physiology

