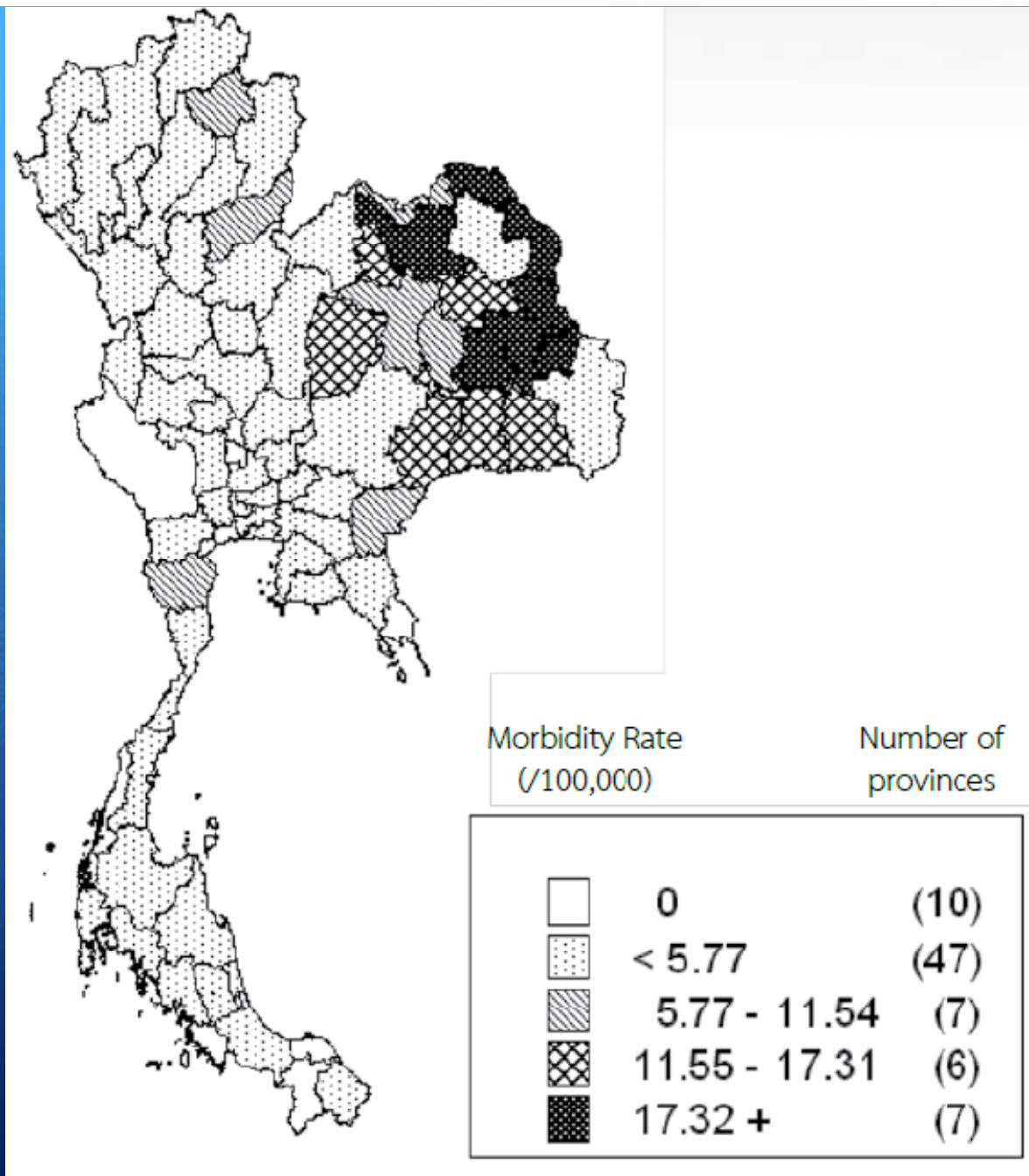




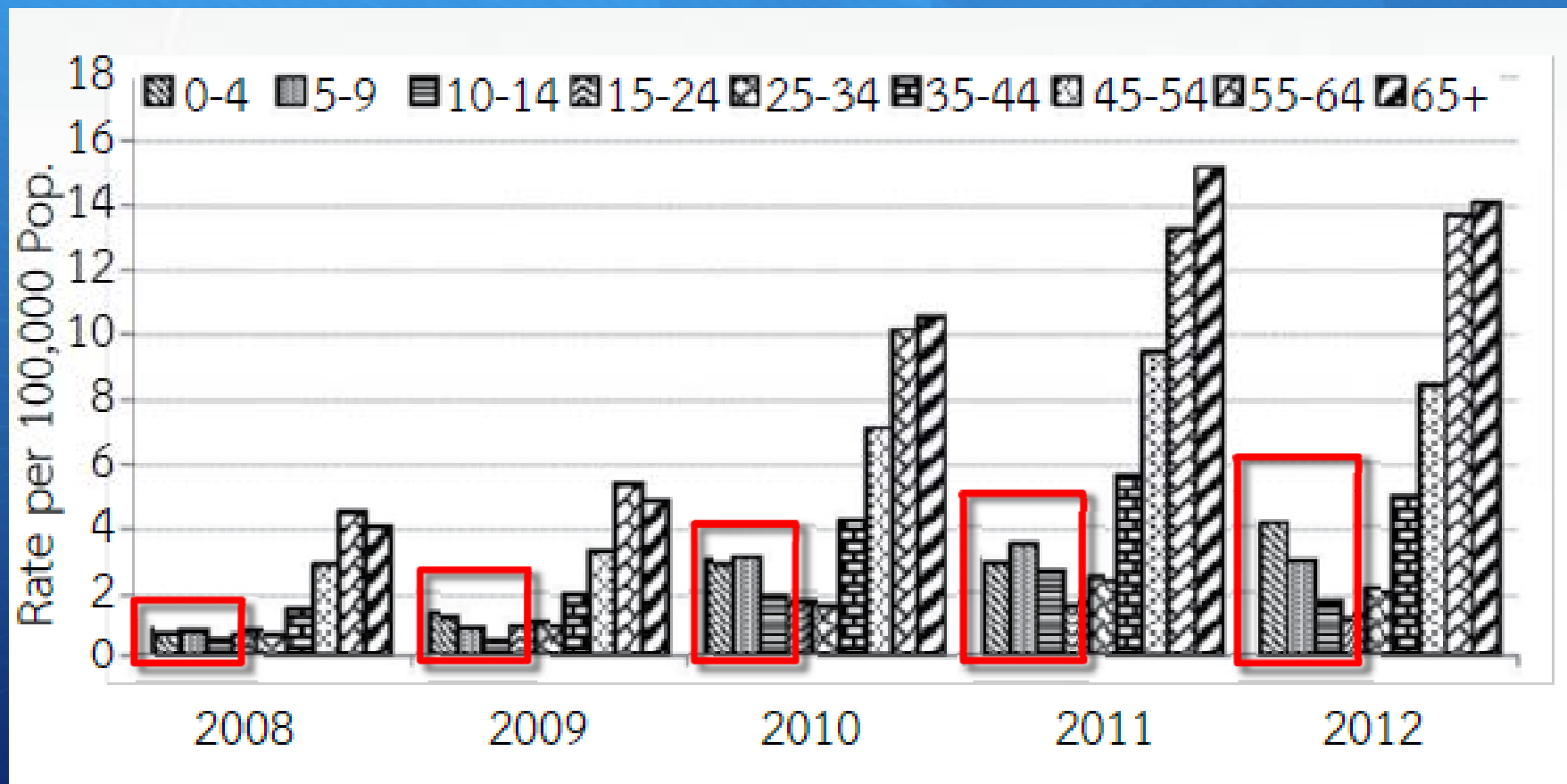
Pulmonary Melioidosis in Children

Rattapon Uppala, MD
Division of Pulmonology and Critical Care
Khon Kaen University



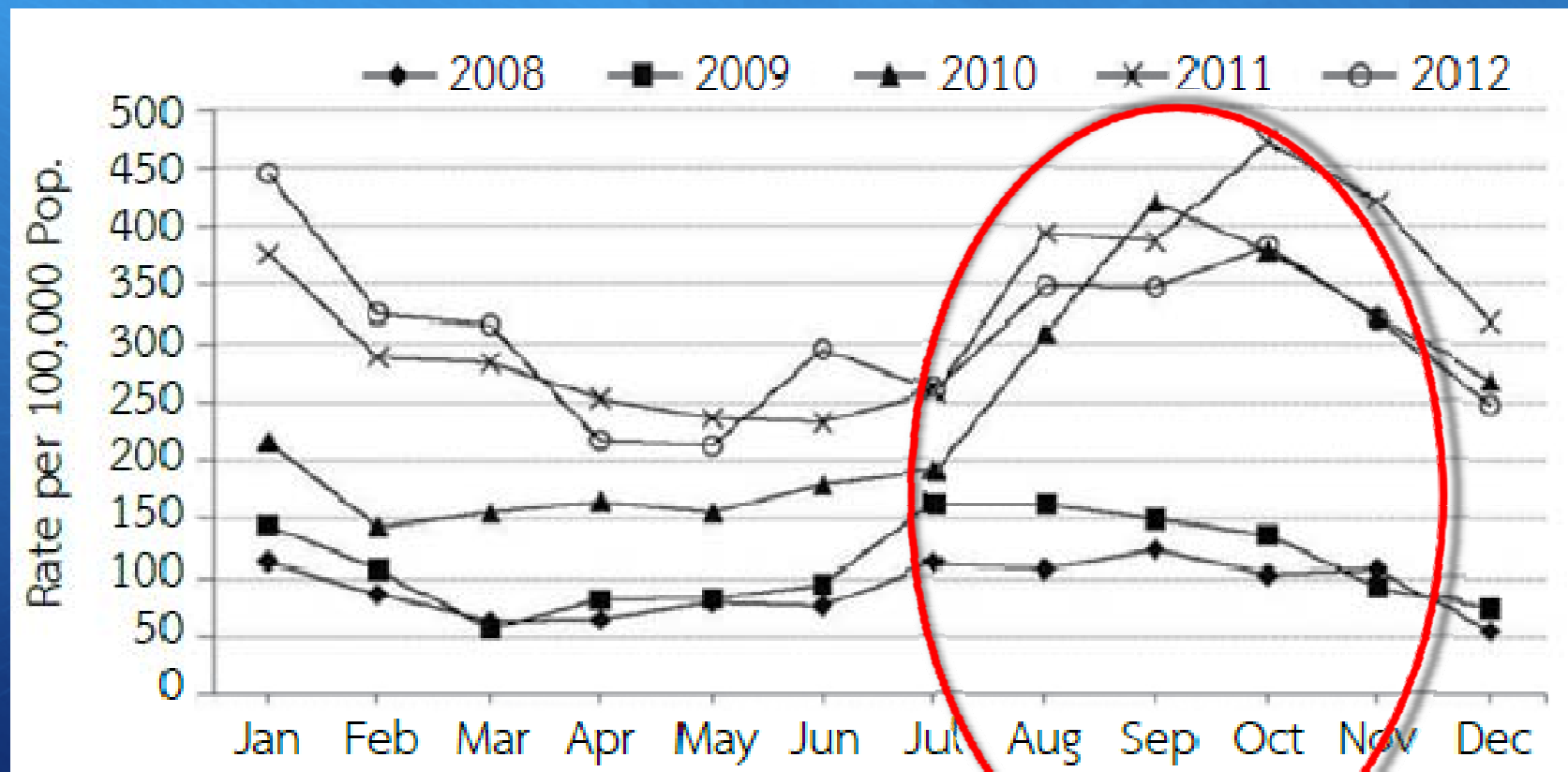
แหล่งที่มา: สำนักระบาดวิทยา กรมควบคุมโรค กระทรวงสาธารณสุข ปี พ.ศ. 2551-2555

Re-emerging of Melioidosis



แหล่งที่มา: สำนักระบาดวิทยา กรมควบคุมโรค กระทรวงสาธารณสุข ปี พ.ศ. 2551-2555

The Monthly Distribution of Melioidosis



แหล่งที่มา: สำนักระบาดวิทยา กรมควบคุมโรค กระทรวงสาธารณสุข ปี พ.ศ. 2551-2555

Organism

+ *Burkholderia pseudomallei*

- + Gram-negative motile bacillus
- + Intracellular pathogen
- + Bipolar staining → Safety pin
- + Colonies are rough and wrinkled
- + Found in water and moist soil

N Engl Med 2012;367:1035-44.